

# План поездки



Администрация  
округа  
Екатерингофский



Экскурсия  
для жителей  
округа Екатеринбург

8:00

- отправление  
от Нарвского пр. д. 16

11:00

- приезд в г. Приозерск,  
крепость «Корела»

11:10-11:50

- экскурсия по крепости  
«Корела»

12:00-13:15

-переезд до Лахденпохьи

13:15-13:30

- осмотр заброшенной  
лютеранской кирхи

14:20-15:00

- обед

15:10-15:40

- переезд в Рускеала

15:50-17:10

- экскурсия по горному парку  
Рускеала и осмотр  
Мраморного каньона.

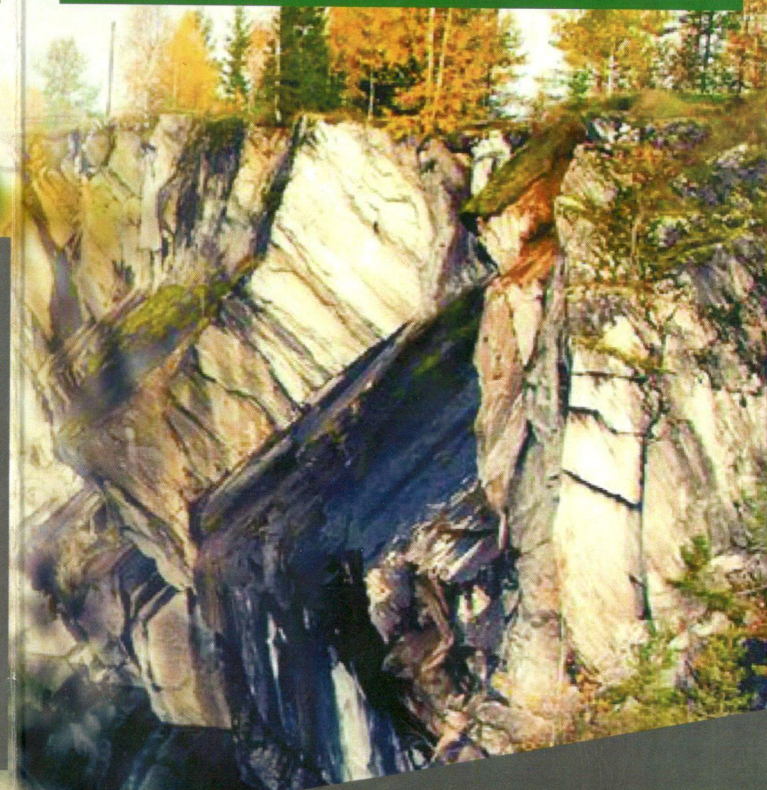
17:15

- отправление

в Санкт-Петербург

## Контакты

Нарвский пр., д. 16, лит. А,  
округ Екатеринбургский,  
Санкт-Петербург,  
Российская Федерация, 190020  
8 (921) 094-11-11  
mail@ekateringofskiy.ru  
vk.com/ekateringof\_spb\_ru  
ekateringof.spb.ru  
INST: @ekateringof.spb.ru



# Карелия

5 сентября 2019

Экскурсия проводится в рамках  
реализации муниципальной программы  
округа Екатеринбургский "Развитие-2019"

- крепость  
«Корела»  
- заброшенная  
лютеранская кирха  
- Мраморный каньон